

月刊 ととろ



独立行政法人国立病院機構
いわき病院

第211号

令和3年12月発行

National Hospital Organization Iwaki National Hospital

信条

- ◆ 患者さま本位の医療を行います
- ◆ 患者さま及び家族の生活を大事にします
- ◆ 科学的根拠に基づいた質の高い医療を提供します



12月8日(水)に一足早くクリスマス会を行いました。例年ですと、1・2病棟大きなホールに集まって、ご家族の皆さんと一緒にクリスマスイベントを行っていましたが、コロナウイルス感染症対策として今年度のクリスマス会は病棟毎に実施しました。

1病棟では、平支援学校の先生2名、病棟スタッフ、飛び入りで医療創生大学の先生6名で編成した「聖歌隊」がキャンドル(懐中電灯)を持って入場し、クリスマスソングを2曲披露しました。練習なしの本番でしたが、ピアノの伴奏に合わせて綺麗な歌声を響かせてくれました。続いて、クリスマス会に向けて患者さんと一緒に練習してきた「スノーマン」のダンスを踊りました。「練習の成果を皆さんにみてもらいましょう」と言って音楽をかけると、患者さんが手を上下に動かしたり、足を揺らしたりリズムに合わせて楽しく身体を動かしていました。クリスマスバージョンの大型ジェンガをみんなんで楽しんだ後、いよいよお待ちかねのサンタクロースの登場です。サンタクロースから一人一人プレゼントを受け取るとみんな嬉しそうな表情を見せていました。1病棟には学齡児が2名いますが、自分のところにサンタクロースがくると少し驚いた表情になり、プレゼントを手渡されると満面の笑みを浮かべていました。

一人一人に配られたプレゼントには、家族の想いがたくさん詰まっていた。コロナ禍で家族に会えない寂しさはありますが、プレゼントを通して一人一人が大切な存在だということ、家族の愛を改めて感じる事が出来ました。来年こそ家族と一緒に、また2ヶ病棟合同でクリスマス会が開かれる事を願っています。



2病棟では、厳かな雰囲気の中、患者さんのはじまりの言葉で会が進行していきました。讃美歌が流れる中、マリア様に扮した師長さん、牧師に扮した児童指導員からありがたい言葉をいただいた後、キャンドルサービスを行うと、暗がりではおのやかに光るキャンドルが雰囲気を出していました。

続いて、ハンドベル演奏です。「もみのき」「赤鼻のトナカイ」を患者さんとスタッフで協力し、即興演奏をしました。指揮者に合わせ、はじめてとは思えないくらい上手な仕上がりとなりました。

ゲームでは、クリスマスバージョンの大型ジェンガで盛り上がり、最後には、遠い国から、ハンサムサンタとキュートサンタがトナカイと一緒にプレゼントを運んできてくれました。サンタさんからプレゼントをもらって、みんな満面の笑みを見せて喜んでいました。スタッフと一緒にステキなクリスマス会を過ごすことができました。

来年は良い年になりますように！

療育指導室 保育士：小野寺・矢内



院内職場CM放送中！クリスマスツリーもね！

いつも12月になるとクリスマスから正月に向けてすごいワクワクしてましたが、今年は加えて部署ごとのCM放送が始まりました。玄関ホールの大画面に、今のところ11部署の若手職員が作ったCMを流しています。

各部署味のある映像ですので、ゆっくり見て楽しんで下さい。ポップな映像や、ダークファンタジー風だったり昭和の香りのする構成だったり面白いですよ。およそ1部署1分くらいですから、待ち時間の間に見られるボリュームだと思います。

それと昨年から飾り始めた大き目クリスマスツリーですが、今年は去年より派手。壁のイルミネーションと合わせ、季節の雰囲気をたっぷり味わいましょう。

患者サービス向上委員会
療養環境グループ



やって良かったMRI③

当院で実施して良かった MRI 検査を紹介してゆくシリーズ 3 回目です。

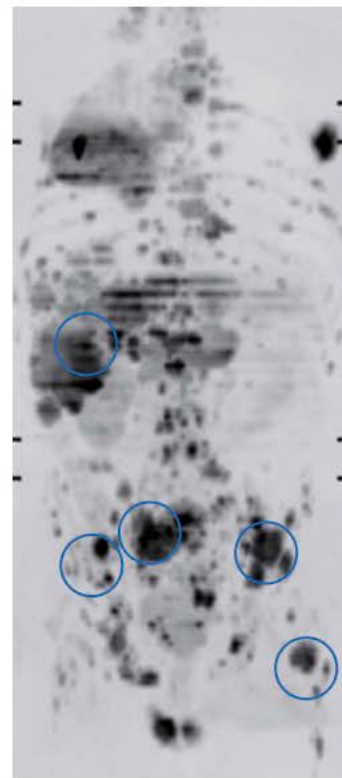
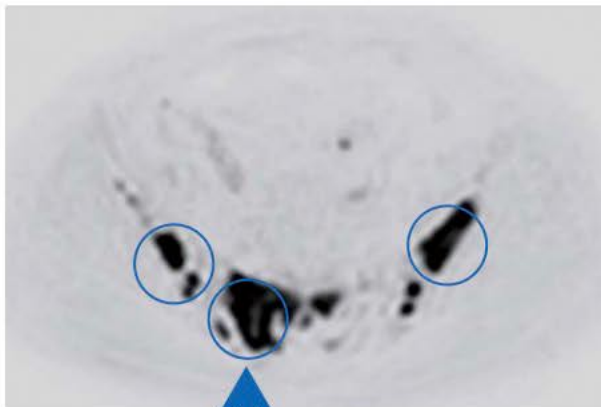
DWIBS 法による撮影でさまざまな展開を見せる診療場面を想像していただきたいと思います。

今回は呼吸が苦しくなってご来院した患者さんです。高齢のため嚙下性の肺炎の可能性も含め CT となり、肺に影を認めました。念のため DWIBS 撮影となったものです。骨盤他全身に転移のある肺がんとわかりました。

DWIBS の検査時間は約 40 分、空腹時（最終食事から 3、4 時間後）に検査を行います。

***** 当院では共同利用の他、撮影だけが必要な患者紹介受け入れを推進しています。最短で当日撮影が可能です。共同利用に興味のある方は契約係、患者紹介が必要な方は地域連携室までご連絡ください。（代表電話番号 0246-88-7101）

診療放射線技師長：齋藤 雅伸





NHO PRESS ~国立病院機構通信~

いわき病院は、全国 140 病院からなる国立病院機構 (NHO: National Hospital Organization) のひとつです。

NHO では各病院の活動を紹介する『NHO PRESS』を発行しています。

外来待合室などに設置しています。ぜひご覧になってください。

国立病院機構ホームページでは最新号と過去の『NHO PRESS』を掲載しています。



QRコード

NHO PRESS

検索

いわき病院の診療体制等について

- 診療科目 内科、脳神経内科、外科、脳神経外科、小児科 (小児神経疾患)、リハビリテーション科
- 外来受付 8:30~11:30 (ただし、急患につきましては電話にてご相談下さい。)
- 診療時間 8:30~17:15

外来担当医師診療日程表 【平成31年4月~】

区分	月曜日	火曜日	水曜日	木曜日	金曜日
午前	内科 診察室① 鈴木 診察室② 市原	診察室① 無量井(第2)	診察室① 鈴木 診察室② 齋		診察室③ 仙台医療センター
	脳神経内科 診察室③ 尾田宣仁	診察室③ 會田隆志	診察室③ 尾田宣仁	診察室① 関/會田 (交代制)	診察室① 関 晴朗
	外科			診察室② 田崎 博	
脳神経内科専門外来 (予約制)					
午後	神経難病 神経筋疾患 《診察室①》		(脳神経内科) 関 晴朗		
小児神経外来 (予約制)					
午後	小児神経外来 《診察室①》	(小児科) 柳沢俊郎			(小児科) 柳沢俊郎



お知らせ

◆患者相談窓口

患者さんやお見舞いの方などからの苦情・相談については、『患者相談窓口』と『ご意見箱』で対応しています。なお、皆様にお知らせした方が良い内容のものは、外来掲示板に掲示しています。

◆当院受診について

他の医療機関に通院中の方は、主治医の先生に当院地域医療連携室を通して診療予約をとって頂いた上で来院願います。



発行元 **独立行政法人国立病院機構 いわき病院**

National Hospital Organization Iwaki National Hospital

責任者 院長 関 晴朗

所在地 〒971-8126 福島県いわき市小名浜野田字八合 88 番地 1

TEL 0246-88-7101 FAX 0246-88-7075

ホームページ <https://iwaki.hosp.go.jp/>