

# 月刊 ととろ



独立行政法人国立病院機構  
いわき病院

## 第235号

令和6年9・10月発行

National Hospital Organization Iwaki National Hospital

## 信条

- ◆ 患者さま本位の医療を行います
- ◆ 患者さま及び家族の生活を大事にします
- ◆ 科学的根拠に基づいた質の高い医療を提供します

## 令和6年度 医療安全相互チェック

9月27日（金）、七尾病院（石川県）、東長野病院（長野県）、いわき病院との3施設において、医療安全相互チェックがオンライン形式で開催されました。

医療安全相互チェックは「国立病院機構の各病院における医療安全対策の現状について病院間で意見交換及び評価を実施し、医療安全対策の標準化を推進するとともに、医療安全の質の向上と均てん化を図ること」を目的とし実施されています。

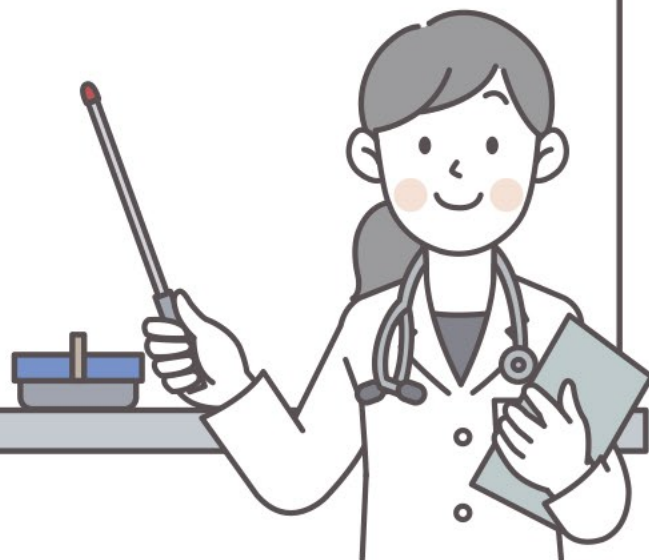
今回は、東長野病院（長野県）が幹事病院として東海北陸グループ・北海道東北グループ・3施設との連絡調整を行い、いわき病院の医療安全対策について七尾病院（石川県）がチェックを行いました。

「虐待」「窒息・誤嚥」の2題をディスカッションテーマとし、写真やスライドを使用しながら当院の取り組みやマニュアルの内容等を紹介しました。互いの施設の現状も含め、大変活発なディスカッションを行うことができました。

七尾病院からは「当院の虐待防止の研修が工夫されたものであり、通報されるシステムがしっかり構築されていた」「窒息・誤嚥予防について、嚥下機能評価が積極的に行われている、摂食カードの活用がよい」等の高評価をいただきました。

一方で、マニュアルの見直しが必要な箇所もわかりました。引き続き、安全な医療を提供するために、各部署の皆様のご協力を得ながら改善に努めていきたいと思っております。

医療安全管理係長：川村 麻紀子





# サマーレクリエーション2024

## ～ HANABI ～

8月21日、院内レクリエーションを行いました。

記念すべき第1弾はなんと！プロジェクションマッピング！！

いわき市内の株式会社SHANMEさんのご協力のもと、2階の療育棟の壁一面にプロジェクションマッピングを演出していただきました。

天井までの広い面積に、いわきの観光名所や花火がたくさん映し出され、まるでその場所にいるかのような気持ちになることができました。

「家族と一緒にいった映像が流れてきて、込み上げてくる物がありました。」と嬉しい言葉も聞かれました。

これからも感染症対策を実施しながら地域資源を活用して、新たなイベントに挑戦していきたいと思います。

療育指導室 保育士：伊藤 加奈子



いわきの四季



小名浜の日の出・アクアマリン福島



花火





## いわきおどり小名浜大会に参加しました

8月2日（金）、「いわきおどり小名浜大会」に参加しました。参加人数は30数名と昨年参加時とほぼ同じ人数でしたが、大いに盛り上がりました。

今年は昨年度までの会場から変更となり、アクアマリンふくしま入口からいわき・ら・らミュウ入口間で開かれ、54団体の約2,000人が「ドンワッセ」の掛け声と共に踊りを披露しました。

当日は、けが人や体調不良者を出さずに、無事踊りきることができました。

参加して下さった職員の皆さん、お疲れ様でした。来年もまた参加したいと思います。

いわきおどり実行委員：小嶋 明





## 「スマート脳ドック」のご紹介

現在当院は、脳の異常を早期発見できる脳ドックサイトの契約検査病院となっております。スマート脳ドックは Web 上で申込、検査前後の連絡を受け取り、受診者様は当日当院にお越しいただき MRI 検査のみ行って頂きます。

スマート脳ドックとは

- 受付からお帰りで30分!
- 継続しやすい価格 24,750円(税込)
- 検査結果は 2人の専門医 がチェック!

検査のご予約はコチラ  
- 最短当日! 提供エリアが全国拡大中! -

脳の異常を早期発見できる検査です!

累計 13.8万人が受診!!

※ 2018年1月~2024年4月

詳しくは  
<https://smartdock.jp/>  
にてお問合せ下さい。



## いわき病院の診療体制等について

- 診療科目 内科、脳神経内科、外科、脳神経外科、小児科（小児神経疾患）、リハビリテーション科
- 外来受付 8:30~11:30(ただし、急患につきましては電話にてご相談下さい。)
- 診療時間 8:30~17:15

### 外来担当医師一覧 (令和6年4月15日 改定)

	月曜日	火曜日	水曜日	木曜日	金曜日
内科	診察室① 鈴木 栄	診察室② 尾澤 康彰	診察室① 鈴木 栄	診察室④ 佐藤 宏	診察室③ 内科担当医
	診察室② 尾澤 康彰		診察室② 佐藤 宏 ※ 9時30分~診療		
午前 脳神経内科 【注】	診察室③ 尾田 宣仁	診察室③ 會田 隆志	診察室③ 尾田 宣仁	診察室① 會田 隆志	診察室① 石井亜紀子
			診察室④ 石井亜紀子	診察室③ 関 晴朗	
外科 【注】				診察室② 田崎 博	
【予約制】脳神経内科専門外来					
午後 神経難病 神経筋疾患			診察室① 関 晴朗 (脳神経内科)		
【予約制】小児神経外来 ※ 第2・第4週のみ隔週診療となります。					
小児神経 外来	診察室① 柳沢 俊郎 (小児科)				診察室① 柳沢 俊郎 (小児科)



### お知らせ

#### ◆患者相談窓口

患者さんやお見舞いの方などからの苦情・相談については、『患者相談窓口』と『ご意見箱』で対応しています。なお、皆様にお知らせした方が良い内容のものは、外来掲示板に掲示しています。

#### ◆当院受診について

他の医療機関に通院中の方は、主治医の先生に当院地域医療連携室を通して診療予約をとって頂いた上で来院願います。



発行元 **独立行政法人国立病院機構 いわき病院**  
National Hospital Organization Iwaki National Hospital  
責任者 院長 石井 亜紀子  
所在地 〒971-8126 福島県いわき市小名浜野田字八合 88 番地 1  
TEL 0246-88-7101 FAX 0246-88-7075  
ホームページ <https://iwaki.hosp.go.jp/>